

ごみが処理されるまで

～空へとつづく「ごみ」のたび～



くうきよねつき みち
空気予熱機までの道のり

空気予熱機を通過し終わった排気ガスは、既に燃焼が
終わっている状態です。

この排気ガスは、次の「ガス冷却室」で温度を下げられま
す。

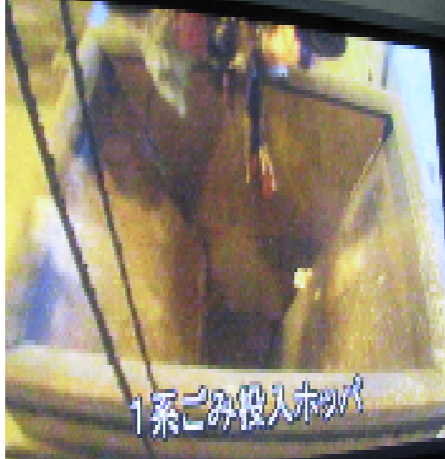
もう一度ごみの燃焼行程について確認をして見ましょ
う。

しょうきゃく・ようゆうこうてい
焼却・溶融工程までの道のり
みち

①ごみピット



②ごみ投入ホッパー



③破碎機



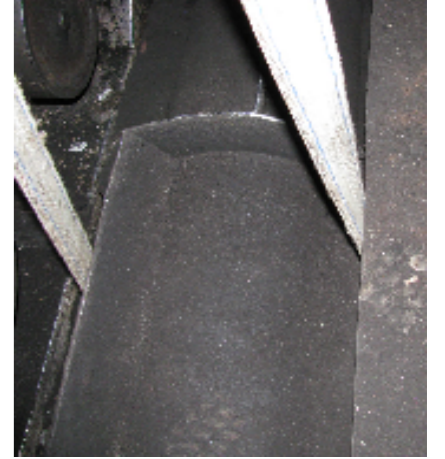
④シール機No1



⑤給じん装置



⑥解砕機



⑦シール機No2



⑧ガス化炉



⑨溶融炉



⑩二次燃焼室



⑪二次空気用空気予熱機



⑫二次送風機



⑬押込空気用空気予熱機



⑭押込送風機



ごみが、いろいろな
ところを、とおって
いくよ！

