

ごみが処理されるまで

～空へとつづく「ごみ」のたび～



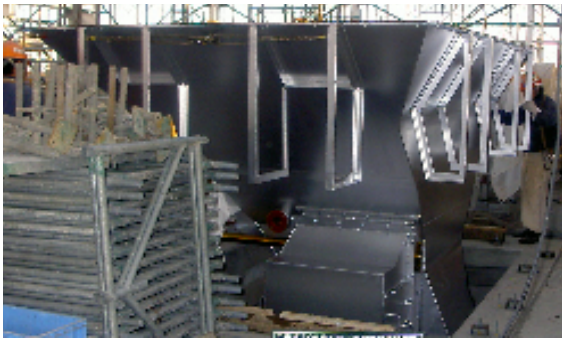
「ごみ」をホッパーに入れます。

攪拌かくはんされ混ぜまぜられたごみが、『ごみ投入ホッパー』へ投入とうにゅうされます。ついに、ごみを処理しよりするために準備じゆんびしてきたごみの処理しよりを開始かいしします。

ごみ投入ホッパーは、ごみクレーンにより投入とうにゅうされたごみを、詰まるつ事ことのない様に、次の段階つぎ だんかいの『ごみ破碎機』へ供給きようきゆうする物ものです。

とくにゅう ホッパーへの投入

①設置される投入ホッパー



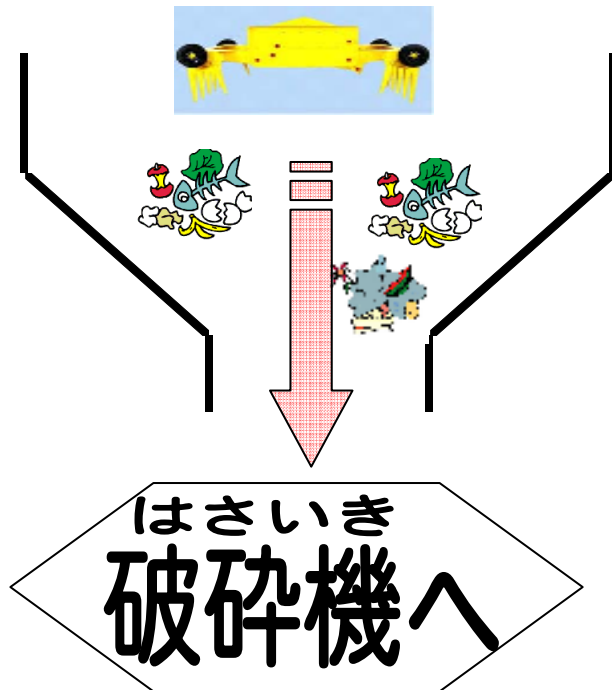
②ごみ投入ホッパー全景



③投入ホッパーへ入れられたごみ



④プラント内の投入
ホッパー



とくにゅう
投入されたご
みが、詰まる
事のないう
に、ごみ破碎
機へごみを供
給します。

★クレーンが投入する瞬間のごみ投入ホッパー

